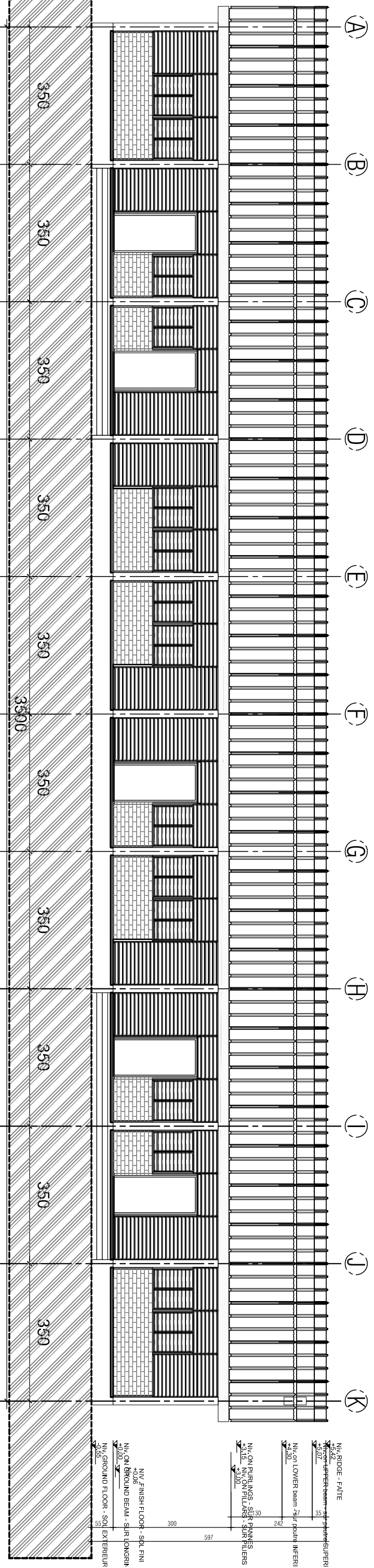


NIV. RIDGE - FATE
+5.42
NIV. ON PURLINGS - SUR POUTRES
+5.07
NIV. ON LOWER BEAM - SUR POUTRE INFERIE
+4.30
NIV. ON PURINGS - SUR PANNES
+3.15
NIV. ON PILLARS - SUR PILLERS
+3.00

NIV. FINISH FLOOR - SOL FINI
+0.00
NIV. ON BROUND BEAM - SUR LONGRIN
+0.00
NIV. GROUND FLOOR - SOL EXTERIEUR
-0.55

BACK ELEVATION - FAÇADE ARRIERE
SCALE - ECHELLE 1/100



NIV. RIDGE - FATE
+5.42
NIV. ON PURLINGS - SUR POUTRES
+5.07
NIV. ON LOWER BEAM - SUR POUTRE INFERIE
+4.30
NIV. ON PURINGS - SUR PANNES
+3.15
NIV. ON PILLARS - SUR PILLERS
+3.00

NIV. FINISH FLOOR - SOL FINI
+0.00
NIV. ON BROUND BEAM - SUR LONGRIN
+0.00
NIV. GROUND FLOOR - SOL EXTERIEUR
-0.55

CONSTRUCTION DUNE - CONSTRUCTION OF A
ECOLE PRIMAIRE - PRIMARY SCHOOL
THAVANH MEILLARD
ILE DE - DON DET - ISLAND / MEKONG
LAOS - LAO

LUCKY STAR 7

MAITRE D'OUVRAGE
200 FAMILLES - 200 FAMILLES

DOSSIER
LAOS - 2017 - DD 01

PLAN
MAIN ELEVATIONS - FAÇADES PRINCIPALES

INDICE
exe C

EGHELLE
1 : 100

MODIFICATIONS
ARCHITECTE
DATE
2018-0228